

Nerezové komíny kouřovod s funkcí komínu



Moderní komínové řešení pomocí kouřovodu s funkcí komínu

V dnešních moderních stavbách jsou kladeny nároky na úsporu užitného prostoru a jeho maximální využitelnost. Klasické řešení komínové sestavy je prostorově méně vyhovující.

Postavíte komín, před něj kamna, nebo krb a rázem jste zabrali v místnosti prostor min.100-130 cm.

Řešení pomocí **nerezového kouřovodu s funkcí komínu** tato prostorová nevýhodnost odpadá.

Komín je osazen „nad spotřebičem“ a je tedy do komínu osazen přímo svisle vzhůru.

Toto provedení však také vyžaduje speciální osazovací prvky pro průchody izolovanými částmi domu. Je nutné se připravit oproti běžným komínům s vyšší povrchovou teplotou.

Dále je vhodné použít díly pro napojení pojistných stavebních folií.

Také výběr připojovaného spotřebiče

má svá omezení. S ohledem na fakt, že čištění tohoto komínu probíhá tak, že saze v podstatě „padají“ do spotřebiče, není možné ho použít

např. pro kamna s výměníkem, který jej nemá demontovatelný.



Varianty řešení

Osazení na nejbližší podlahovou plochu nad spotřebičem

U této varianty rozlišujeme, zda strop nad spotřebičem je, nebo není z hořlavého materiálu. Pokud se jedná o betonový, nebo jiný nehořlavý strop, osadí se vynášecí díl na něj. V případě, že stropní konstrukce nad spotřebičem je provedena z hořlavého materiálu, je nutné do něj osadit speciální bezpečnou průchodka **LUX-NOVA**. Ta zajistí protipožární průchod tak, aby nedošlo v extrémním případě k požáru.



osazená průchodka LUX-NOVA

Připojení spotřebiče

U řešení kouřovodu s funkcí komínu je ve spodní části osazena speciální dvoustěnná přechodka, která umožňuje dopojení spotřebiče pomocí kouřovinových tvarovek, ale i v případě krbové vložky s obestavbou použití nerezových dílů.



spodní ukončení komínu dvoustěnná přechodka



Průchod střešní konstrukcí

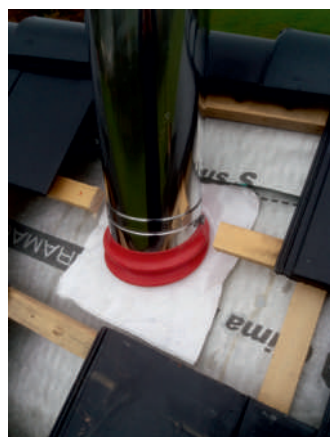
Při průchodu střešní konstrukcí je třeba se zaměřit na možnost posledního uchycení komínu před jeho průchodem střešní krytinou a nad ní. Dále nabízíme systémové průchodky střešní krytinou, ukončení pomocí stříšek, hlavice.



různé varianty upevnění komínu



střešní průchodka



díl pro napojení folie HOTSHOTT



ukončení komínu Hubo hlavice

Řešení pomocí kouřovodu s funkcí komínu je stále používanějším řešením. Při dodržení všech požadavků bezpečnosti, požární ochrany je vhodné do každého typu současné, moderní stavby.

Typová nabídka

V nabídce našich systémů jsou standardně tloušťky materiálu vnitřní vložky:

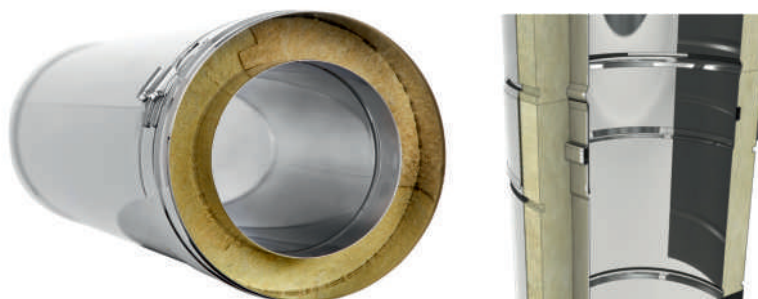
- » 0,6 mm-izolace 32,5 a 50mm
- » 0,8 mm-izolace 32,5 a 50mm
- » 1 mm-izolace 32,5 a 50mm

Komín je vyroben z vysoce ušlechtilé austenitické nerezové oceli třídy 1.4404, která zaručuje jak odolnost vůči agresivním kondenzátům, tak současně teplotám do 600°C. Základní povrchová úprava lesklý nerez, nabízíme variantně i v odstínech RAL.

Záruky

Na tyto komínové systémy jsou poskytovány záruky ve výši 25 let.

Záruky jsou poskytovány za předpokladu odborné montáže s ohledem na průřez dle EN 12391-1, bezchybná instalace jednotlivých dílů od spalnového hrdla zachycujícího splodiny, až po hlavici komínu. Roury z nerezové oceli se musí vymetat speciálním kartáčem na nerezovou ocel.



detaily nerezového odkouření

E-TRADE JIČÍN s r.o., K Vápenkám 562, Jičín 506 01

tel.: +420 725 566 469 (KOMINY)

e-mail: info@komin-levne.cz

NEPROVOZUJEME KAMENNOU PRODEJNU.

©komin-levne 2020